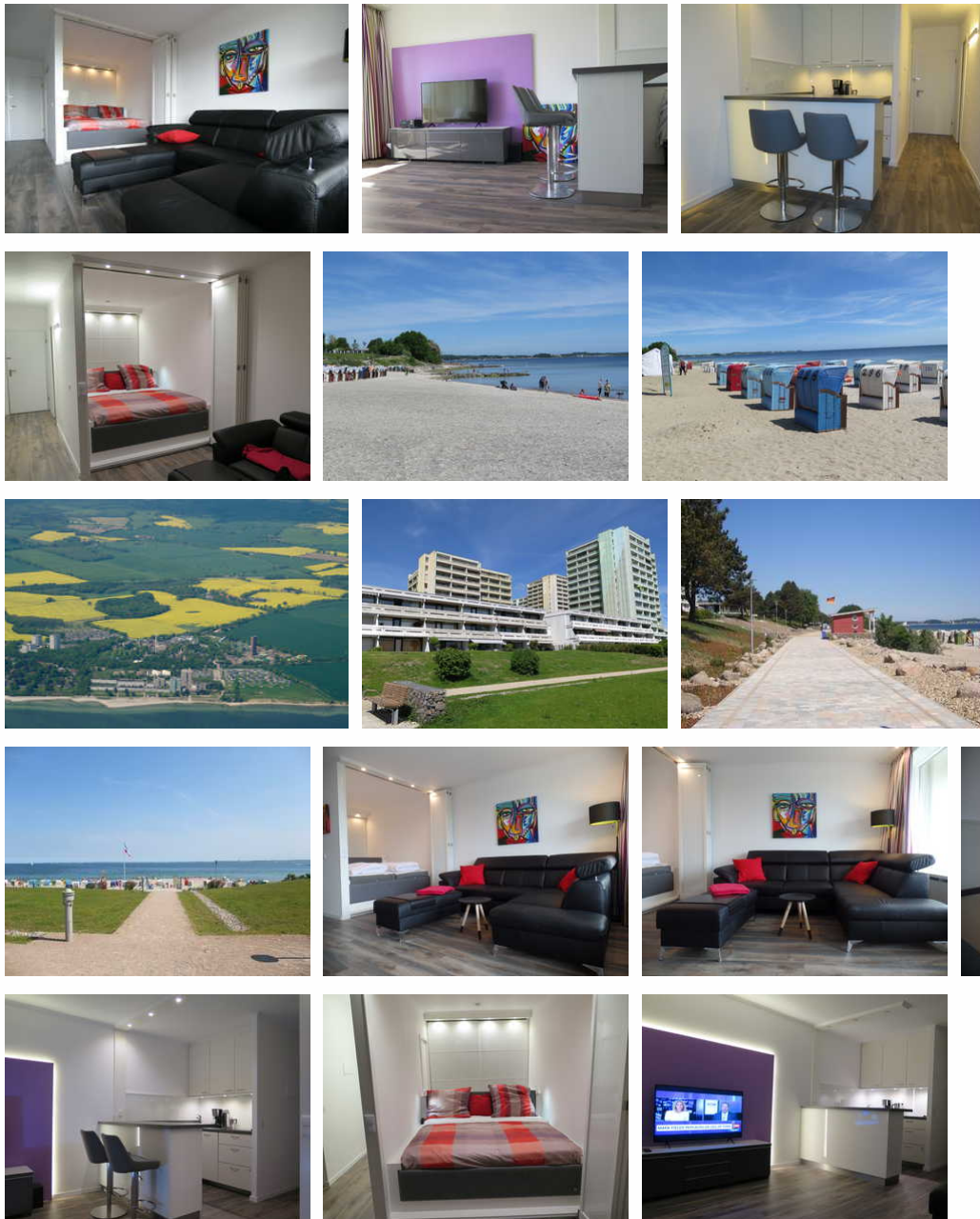


483 - 2-Raum-Fewo - FERIENPARK

Ferienwohnung - Apartment - Apartmentanlage

Sierksdorf



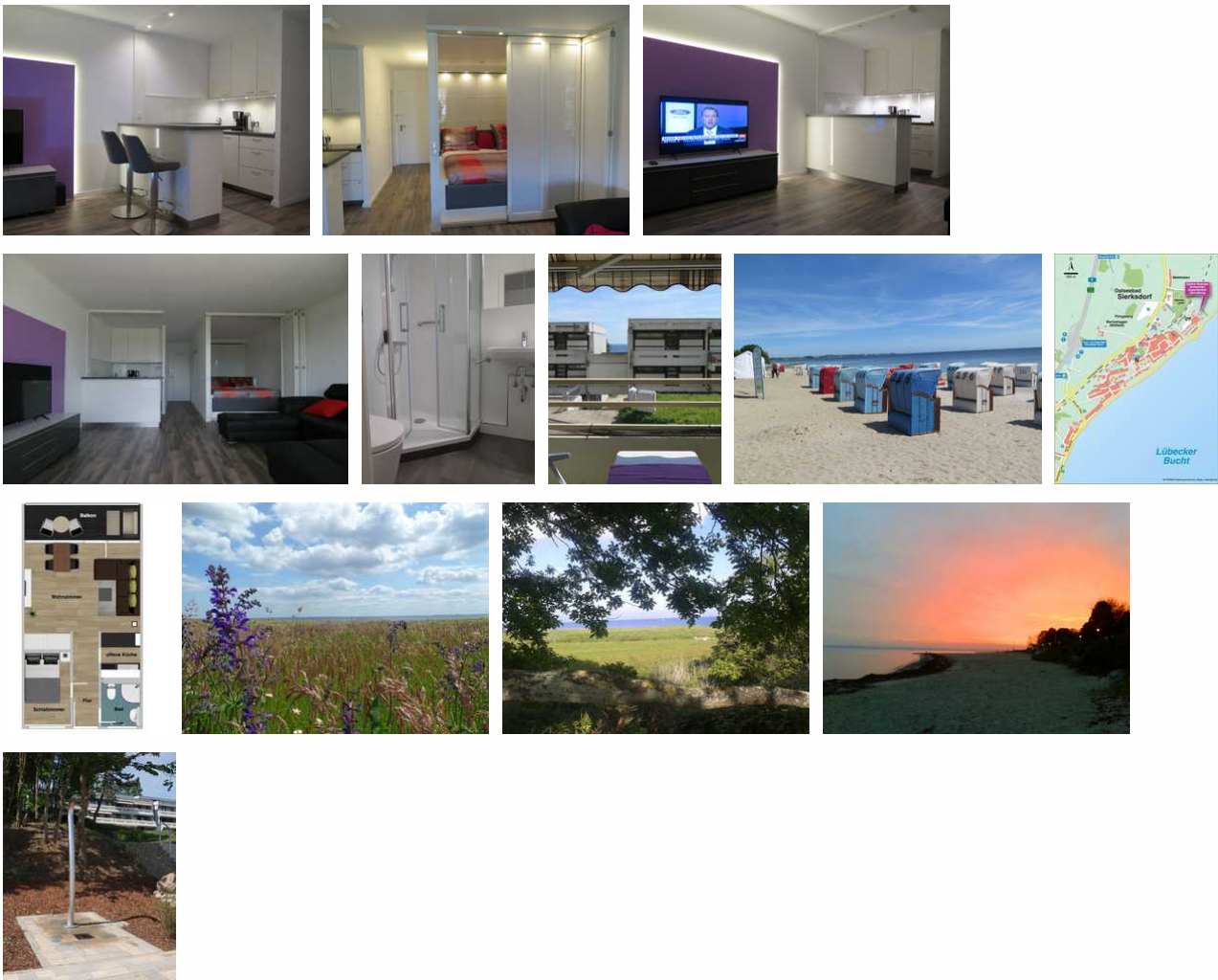
Beschreibung

Die Apartmentanlage "Ferienpark - Sierksdorf" liegt in ruhiger Ortsrandlage von Sierksdorf. Die Anlage ist direkt an den Strand gebaut. Der Strand liegt in herrlicher Süd-Ost-Lage. Den Strand erreicht man ohne eine Straße überqueren zu müssen-sehr angenehm nicht nur für unsere kleinen Gäste. Die Promenade wurde in den letzten Jahren erneuert und hat einen schönen maritimen "Touch" erhalten. Ein nummerierter Stellplatz steht Ihnen für Ihre Reisezeit kostenfrei zur Verfügung, Sie erhalten einen Parkausweis bei Anreise. In der Anlage gibt es eine Waschküche die gegen Gebühr genutzt werden kann. Vor Ort gibt es einen Brötchenkiosk (saisonal geöffnet) Bierpub, "Café u Restaurant Gutshof Wintershagen", Strandkorbvermietung, Fahrradverleih und Tischtennisraum. In Laufentfernung liegt der bekannte Hansapark mit Achterbahnspaß und Wasserrutsche

:) Ein Hallenbad gibt es in der benachbarten Apartmentanlage Panoramic, hier können Kinder ihr Seepferdchen machen. Im Ort finden Sie die Touristeninformation, Kinderspielplatz, Schulwäldchen oder buchen Sie einen Rundflug auf dem Sportflugplatz Altona. Supermärkte; Tankstelle und Geldautomat finden Sie im nächsten Ort, in Neustadt in Holstein (ca.3 km).

Letzte Renovierung: 2017
Sprachen: englisch, deutsch

483 - Haus C46 Hochptr (EG) - FERIENPARK



Herzlich Willkommen in der Nichtraucher-Ferienwohnung Nr.483,

App. nach Komplettanierung 2017 neu in der Vermietung. Modernes 2-Raum Apartment ca. 40 qm für 2 Personen konzipiert, ein Kind könnte auf der Schlafcouch schlafen. Ruhig und hell. Nach Osten ausgerichtet, d.h. Morgensonne auf dem großen Balkon (7qm) bis ca. 14.00. Sonnenmarkise und kleiner Meerblick. 80 mtr. bis zum Strand. Modernes ansprechendes Design, hochwertige Materialien, Maßanfertigungen vom Tischler. Wohnlandschaft aus schwarzem Leder mit Hocker. Schlafzimmerwand zum Wohnraum lässt sich durch deckenhohe Glaselemente öffnen. So entsteht ein großzügiges Raumgefühl. Tagsüber kann sie geschlossen werden, um beide Räume zu separieren. Bett 180x200cm, 2 Matratzen mit unterschiedlichen Härtegraden. Zusätzliche Schlafcouch 200x120 cm. Offene Küche mit Kühlschrank, Gefrierfach, Ceranfeld, Tresen mit 2 Barhockern. Alle notwendigen Küchenutensilien.

Bettwäsche und Handtücher wären bitte mitzubringen.

Alle unsere Objekte sind Nichtraucherwohnungen.

WLAN wird nicht geboten.

Ausstattung Zimmer

Größe: 40 qm

Belegung max.: 3

Anzahl Schlafzimmer: 1

Nichtraucher: ja

Spülmaschine: ja

Hinweise zu Haustieren

Haustiere nicht erlaubt

Allgemein: Balkon, Doppelbett, Fahrstuhl/Aufzug, Heizung, Nichtraucher, Schlafsofa

Außenanlage: Parkplatz

Küche: Gefriermöglichkeit, Küche (offen), Kühlschrank, Spülmaschine

Sanitär: Dusche, Dusche/WC, Haartrockner

Service: Tiere nicht erlaubt

Technik: CD-Player, DVD-Player, Kabel/Sat, TV - Flachbild

So haben Gäste nach ihrem Aufenthalt bewertet

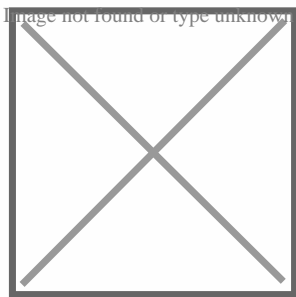
5 von max. 6 Punkten bei 2 Bewertungen insgesamt

Punkte	1	2	3	4	5	6
Ausstattung Zimmer/Fewo	●	●	●	●	●	
Sauberkeit	●	●	●	●	●	●
Service & Freundlichkeit	●	●	●	●	●	●
Lage der Unterkunft (wie beschrieben)	●	●	●	●	●	
Beschreibung entsprach der Unterkunft	●	●	●	●	●	●
Preis-Leistung	●	●	●	●	●	

Punkte	1	2	3	4	5	6
Empfehlenswert	●	●	●	●	●	●

Allgemeine Lageinformationen

Die Ferienwohnungen liegen in der Apartmentanlage "Ferienpark" (Am Fahrenkrog) in Sierksdorf. Sierksdorf liegt direkt am Meer mit Sandstrand in herrlicher Süd-Ost-Lage und Blick über die Lübecker Bucht. Hier können Sie an der Steilküste und am Strand spazieren gehen oder mit dem Rad das Hinterland erkunden und in den Hof-Cafes dicke Tortenstücke verzehren. Wer lieber ein Fischbrötchen mag, radelt an der Küste entlang bis zum Niendorfer Hafen. Es lohnt sich auch ein Besuch im Sierksdorfer Hansa-Park. Die ca. 15-20 km entfernte Holsteinische Schweiz lockt mit ihrer abwechslungsreichen Seenlandschaft und die Hansestadt Lübeck (30 km) mit dem berühmten Lübecker Marzipan. Besuchen Sie die Nachbarorte Grömitz bis Travemünde, jeder Ort hier ist interessant und hat etwas Anderes zu Bieten.



Entfernungen

Arzt: 1 km	Autobahn: 3 km	Badestelle/Gewässer: 100 m	Bäcker: 100 m
Bahnhof: 1 km	Geldautomaten/Bank: 3 km	Bushaltestelle: 600 m	Flughafen: 90 km
Freizeitpark: 500 m	Golfplatz: 15 km	Krankenhaus/Klinik: 9 km	Radweg: 600 m
Restaurant: 1 km	Schwimm-/Spaßbad: 700 m	Strand: 100 m	Supermarkt: 3 km
Therme: 6 km	Tourist-Information: 1 km		

Objekt ID: 75886