

# A07-6 - 2-Raum-Fewo - Panoramic

Apartmentanlage

Sierksdorf



## Beschreibung

In der Panoramic-Apartmentanlage bieten wir 1-, 2- und 3-Raum-Ferienwohnungen an, diese bieten Platz bis zu 4 Personen und liegen zwischen Erdgeschoss und 17. Etage. Alle Angebote mit Balkon und einige mit Seesicht über die Lübecker Bucht. Die Ferienwohnungen sind alle komplett, aber unterschiedlich ausgestattet, da sie vom jeweiligen Eigentümer eingerichtet wurden. Sie haben ein innenliegendes Dusch- oder Wannenbad. Die Küchen sind ausgestattet mit Kühlschrank, Herd (wenige ohne Backofen), Kaffeemaschine, Toaster, sowie ausreichend Geschirr.

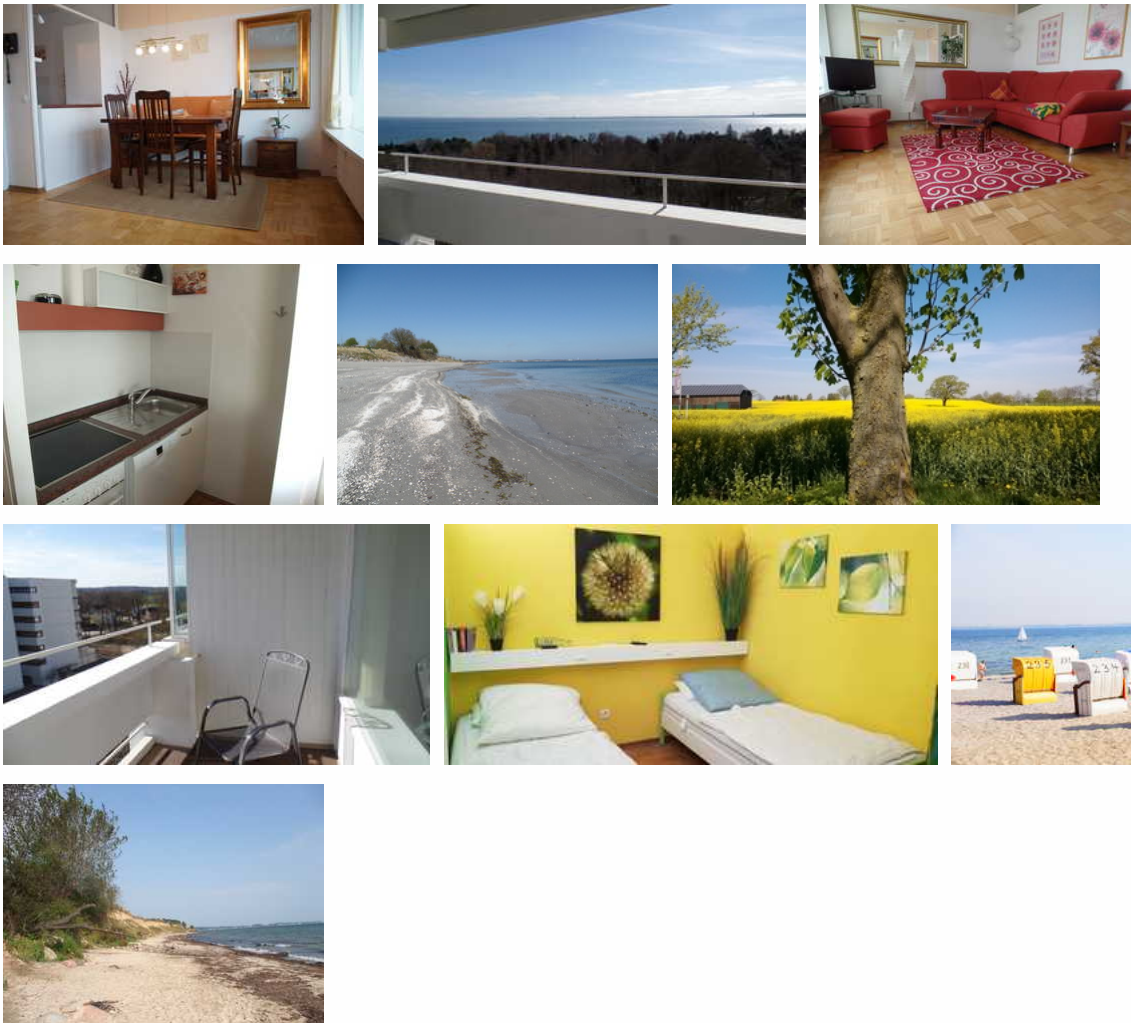
Wir weisen darauf hin, dass die Räumlichkeiten nur durch Leichtbauwände getrennt sind.

In den Hochhäusern gibt es Fahrstühle und auch ein Treppenhaus.

In der Anlage befindet sich ein öffentliches Schwimmbad, welches von unseren Panoramic-Gästen kostenfrei während der Öffnungszeiten genutzt werden kann.

Sprachen: englisch, deutsch

## A07-6 - 2-Raum-Fewo mit Meerblick - PANORAMIC



Herzlich Willkommen im App.A07-6,

diese 2-Raum- Nichtraucher-Ferienwohnung liegt in der 7. Etage, mit Balkon in sonniger Südlage mit Meerblick auf die Ostsee und über die Küste der Lübecker Bucht. Im innenliegenden Schlafrum stehen 2 getrennte Betten (2 x 90 x 200). Das Duschbad ist ebenfalls innenlegend. Die Küche hat eine Durchreiche zum Essbereich im Wohnraum. Im Wohnbereich steht eine Schlafcouch (1,4m x 1,9m).

Bettwäsche und Handtücher wären bitte mitzubringen.

Alle unsere Objekte sind Nichtraucherwohnungen.

WLAN wird nicht geboten.

Das Schwimmbad ist im Herbst 3 Wochen geschlossen.

### Ausstattung Zimmer

Größe: 42 qm

Belegung max.: 4  
Anzahl Schlafzimmer: 1  
Tiere willkommen: ja  
Nichtraucher: ja  
Spülmaschine: ja

## Hinweise zu Haustieren

Nur nach Absprache

max. 1 Hund / 1 Katze

Hunde sind bitte anzuleinen und dürfen vom 1.April bis 1.November nicht an den gebührenpflichtigen Strand.

**Allgemein:** Balkon, Doppelbett, Fahrstuhl/Aufzug, familienfreundlich, Heizung, Hochstuhl, Insektenschutz/Gaze, Meerblick, Nichtraucher, Nichtraucherhaus, Panoramablick, Reise-/Kinderbett, Schlafsofa, Schrankbett, Schwimmbecken

**Außenanlage:** Parkplatz

**Freizeit:** Schwimmhalle, Spielplatz

**Küche:** Backofen, Gefriermöglichkeit, Küche (offen), Kühlschrank, Mikrowelle, Spülmaschine

**Sanitär:** Badewanne, Dusche, Dusche/WC

**Service:** Tiere willkommen

**Technik:** CD-Player, DVD-Player, Kabel/Sat, TV - Flachbild

## So haben Gäste nach ihrem Aufenthalt bewertet

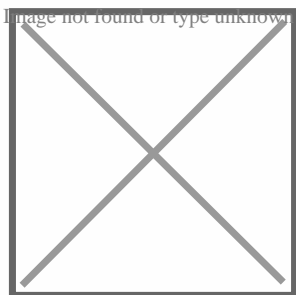
5 von max. 6 Punkten bei 10 Bewertungen insgesamt

Punkte	1	2	3	4	5	6
Ausstattung Zimmer/Fewo	●	●	●	●	●	
Sauberkeit	●	●	●	●	●	
Service & Freundlichkeit	●	●	●	●	●	●
Lage der Unterkunft (wie beschrieben)	●	●	●	●	●	
Beschreibung entsprach der Unterkunft	●	●	●	●	●	
Preis-Leistung	●	●	●	●	●	
Empfehlenswert	●	●	●	●	●	

## Allgemeine Lageinformationen

---

Die Ferienwohnungen liegen in der Apartmentanlage Panoramic (Pfungstberg 2-6) in Sierksdorf. Sierksdorf liegt direkt am Meer mit Sandstrand in herrlicher Süd-Ost-Lage und Blick über die Lübecker Bucht. Hier können Sie an der Steilküste und am Strand spazieren gehen oder mit dem Rad das Hinterland erkunden und in den Hof-Cafes dicke Tortenstücke verzehren. Wer lieber ein Fischbrötchen mag, radelt an der Küste entlang bis zum Niendorfer Hafen. Es lohnt sich auch ein Besuch im Sierksdorfer Hansa-Park. Die ca. 15-20 km entfernte Holsteinische Schweiz lockt mit ihrer abwechslungsreichen Seenlandschaft und die Hansestadt Lübeck (30 km) mit dem berühmten Lübecker Marzipan. Besuchen Sie die Nachbarorte Grömitz bis Travemünde, jeder Ort hier ist interessant hat etwas anderes zu bieten.



## Entfernungen

---

Arzt: 500 m

Autobahn: 2 km

Badestelle/Gewässer: 400 m

Bäcker: 100 m

Bahnhof: 300 m

Geldautomaten/Bank: 3 km

Bushaltestelle: 300 m

Flughafen: 90 km

Golfplatz: 12 km

Krankenhaus/Klinik: 8 km

Radweg: 100 m

Restaurant: 1 km

Schwimm-/Spaßbad: 100 m

Strand: 400 m

Supermarkt: 3 km

Therme: 6 km

Tourist-Information: 500 m

Objekt ID: 46210