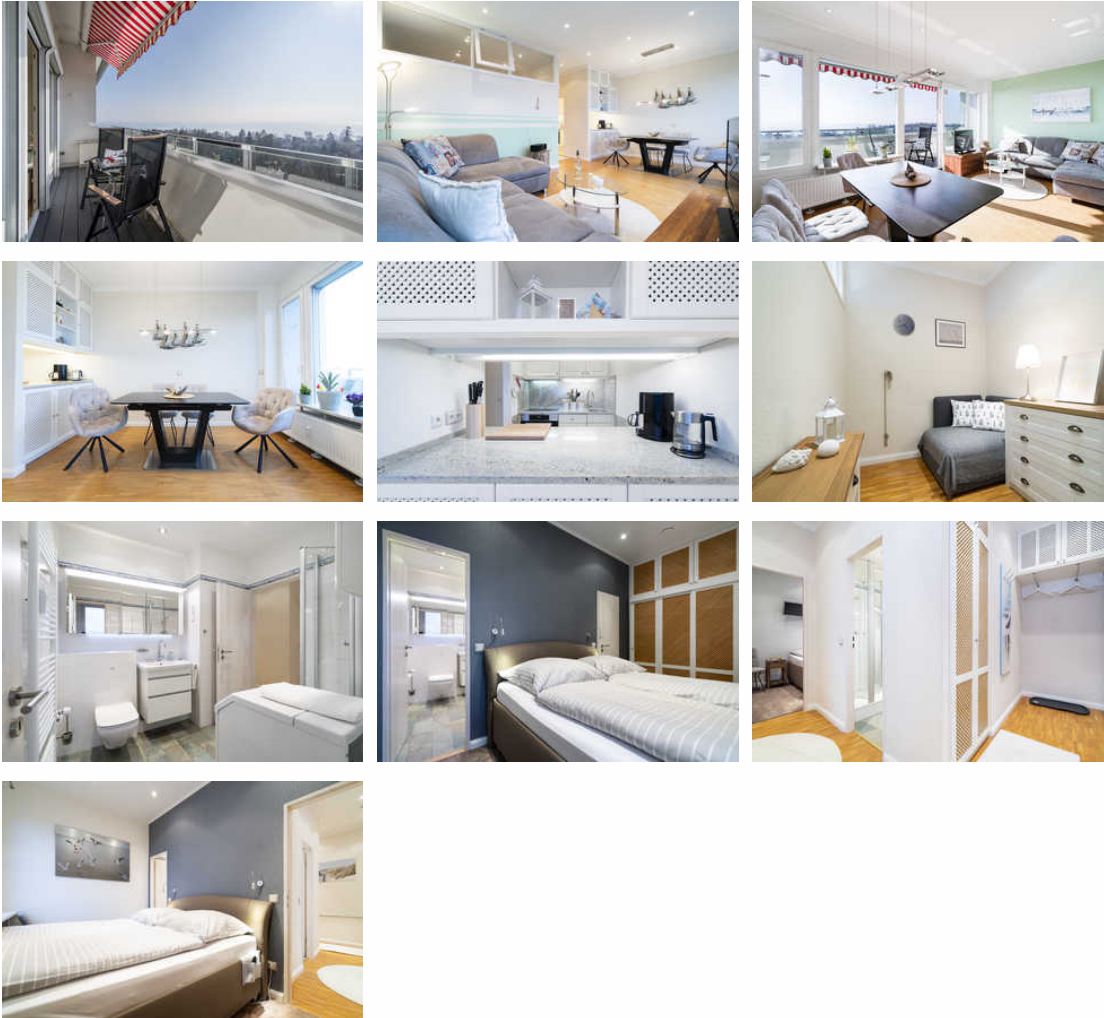


# C09-8 Heavens Gate - Panoramic

Ferienwohnung - Apartment - Apartmentanlage

Sierksdorf



## Beschreibung

In der Panoramic-Apartmentanlage bieten wir 1-, 2- und 3-Raum-Ferienwohnungen an, diese bieten Platz bis zu 4 Personen und liegen zwischen Erdgeschoss und 17. Etage. Alle Angebote mit Balkon und einige mit Seesicht über die Lübecker Bucht. Die Ferienwohnungen sind alle komplett, aber unterschiedlich ausgestattet, da sie vom jeweiligen Eigentümer eingerichtet wurden. Sie haben ein innenliegendes Dusch- oder Wannensbad. Die Küchen sind ausgestattet mit Kühlschrank, Herd (wenige ohne Backofen), Kaffeemaschine, Toaster, sowie ausreichend Geschirr.

Wir weisen darauf hin, dass die Räumlichkeiten nur durch Leichtbauwände getrennt sind.

In den Hochhäusern gibt es auf jeder Etage einen Müllschlucker, Fahrstühle und auch ein Treppenhaus. Ein Fahrradkeller kann leider zu keiner Wohnung geboten werden.

In der Anlage befindet sich ein öffentliches Schwimmbad, welches von unseren Panoramic-Gästen kostenfrei während der Öffnungszeiten genutzt werden kann.

Letzte Renovierung: 2019

## C09-8- 2 Zimmer-Wohnung - PANORAMIC



Herzlich Willkommen in der 3-Raum-Nichtraucher-Fewo "C09-8",

Die Wohnung liegt in der 9. Etage und hat einen möblierten Balkon in Südlage. Von hier aus haben Sie Meer und Landblick. Im Schlafrum ( mit Fenster ) steht Ihnen ein komfortables Doppelbett zur Verfügung mit Einstieg von beiden Seiten. Die Küche ist komplett ausgestattet und hat eine Durchreiche zum Ess/Wohnbereich. Das helle Duschbad ist innenliegend und ist mit Waschmaschine ausgestattet. Bettwäsche und Handtücher wären bitte mitzubringen.

Alle unsere Objekte sind Nichtraucherwohnungen. Tiere sind nicht gestattet.  
WLAN ist nicht verfügbar.  
Das Schwimmbad ist im Herbst 3 Wochen geschlossen!

## Ausstattung Zimmer

Größe: 60 qm  
Belegung max.: 3  
Anzahl Schlafzimmer: 1  
Tiere willkommen: ja  
Nichtraucher: ja  
Waschmaschine: ja

### Hinweise zu Haustieren

max. 1 Hund oder 1 Katze ( mit eigenem Schlafplatz/Körbchen )  
Bitte achten Sie darauf, dass Hunde zwischen April und Oktober nur an die ausgewiesenen Hundestrände dürfen und an der Leine geführt werden.

**Allgemein:** Balkon, Doppelbett, Fahrstuhl/Aufzug, Meerblick, Nichtraucher, Nichtraucherhaus, Panoramablick, Schlafsofa

**Außenanlage:** Parkplatz

**Freizeit:** Spielplatz

**Küche:** Backofen, Gefriermöglichkeit, Küche (offen), Kühlschrank, Mikrowelle, Spülmaschine

**Sanitär:** Bad/WC, Dusche

**Service:** Tiere willkommen, Waschmaschine

**Technik:** Kabel/Sat, TV - Flachbild

## So haben Gäste nach ihrem Aufenthalt bewertet

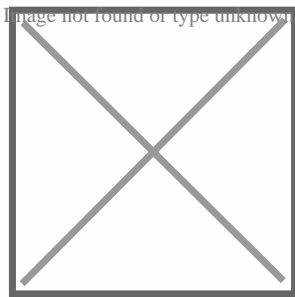
6 von max. 6 Punkten bei 6 Bewertungen insgesamt

Punkte	1	2	3	4	5	6
Ausstattung Zimmer/Fewo	●	●	●	●	●	●
Sauberkeit	●	●	●	●	●	●
Service & Freundlichkeit	●	●	●	●	●	●

Punkte	1	2	3	4	5	6
Lage der Unterkunft (wie beschrieben)	●	●	●	●	●	●
Beschreibung entsprach der Unterkunft	●	●	●	●	●	●
Preis-Leistung	●	●	●	●	●	●
Empfehlenswert	●	●	●	●	●	●

## Allgemeine Lageinformationen

Die Ferienwohnungen liegen in der Apartmentanlage "Panoramic" (Pfungstberg 2-6) in Sierksdorf. Sierksdorf liegt direkt am Meer mit Sandstrand in herrlicher Süd-Ost-Lage und Blick über die Lübecker Bucht. Hier können Sie an der Steilküste und am Strand spazieren gehen oder mit dem Rad das Hinterland erkunden und in den Hof-Cafes dicke Tortenstücke verzehren. Wer lieber ein Fischbrötchen mag, radelt an der Küste entlang bis zum Niendorfer Hafen. Es lohnt sich auch ein Besuch im Sierksdorfer Hansa-Park. Die ca. 15-20 km entfernte Holsteinische Schweiz lockt mit ihrer abwechslungsreichen Seenlandschaft und die Hansestadt Lübeck (30 km) mit dem berühmten Lübecker Marzipan. Besuchen Sie die Nachbarorte Grömitz bis Travemünde, jeder Ort hier ist interessant hat etwas anderes zu bieten.



## Entfernungen

Arzt: 1 km	Autobahn: 3 km	Badestelle/Gewässer: 1 km	Bäcker: 6 km
Bahnhof: 300 m	Geldautomaten/Bank: 3 km	Bushaltestelle: 200 m	Flughafen: 90 km
Freizeitpark: 100 m	Golfplatz: 12 km	Krankenhaus/Klinik: 9 km	Radweg: 100 m
Restaurant: 1 km	Schwimm-/Spaßbad: 200 m	Strand: 500 m	Supermarkt: 3 km
Tourist-Information: 1 km	Wanderweg: 200 m		