

# B02-10 Schwimmbad, Hansapark und Strand

Ferienwohnung - Apartment - Apartmentanlage

Sierksdorf



## Beschreibung

In der Panoramic-Apartmentanlage bieten wir 1-, 2- und 3-Raum-Ferienwohnungen an, diese bieten Platz bis zu 4 Personen und liegen zwischen Erdgeschoss und 17. Etage. Alle Angebote mit Balkon und einige mit Meerblick über die Lübecker Bucht. Die Ferienwohnungen sind alle komplett, aber unterschiedlich ausgestattet, da sie vom jeweiligen Eigentümer eingerichtet wurden. Sie haben ein innenliegendes Dusch- oder Wannenbad. Die Küchen sind ausgestattet mit Kühlschrank, Herd (wenige ohne Backofen), Kaffeemaschine, Toaster, sowie ausreichend Geschirr.

Wir weisen darauf hin, dass die Räumlichkeiten nur durch Leichtbauwände getrennt sind.

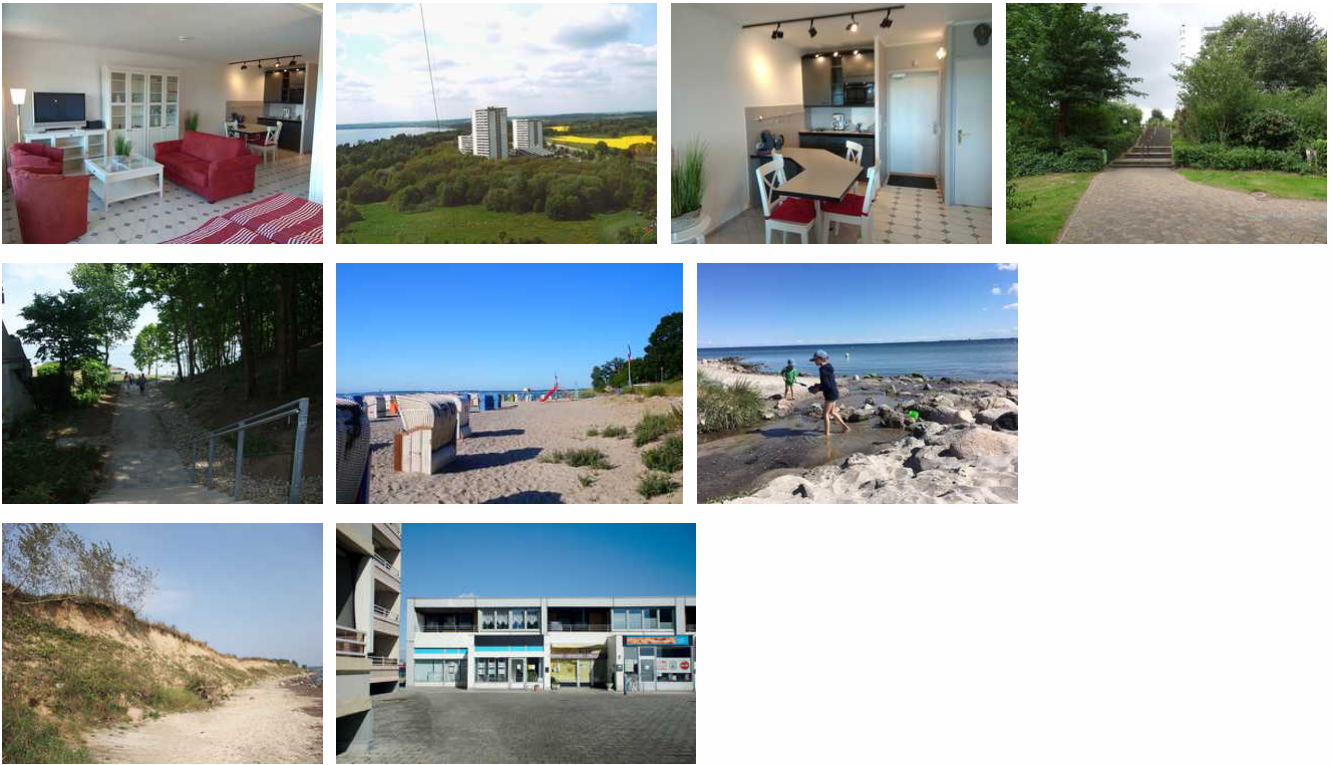
In den Hochhäusern gibt es Fahrstühle und auch ein Treppenhaus sowie Müllschlucker auf den Etagen.

In der Anlage befindet sich ein öffentliches Schwimmbad, welches von unseren Panoramic-Gästen kostenfrei während der Öffnungszeiten genutzt werden kann.

Letzte Renovierung: 2021

Sprachen: englisch, deutsch

## B02-10 "Landgang"



Herzlich Willkommen in der 2-Raum-Nichtraucher-Fewo "B02-10",

Die Wohnung liegt in der 2. Etage und hat einen verglasten Balkon in Westlage mit Blick ins Grüne. Im innenliegenden Schlafrum steht ein Etagenbett ( 0,90m x 2,00 m), im offenen Wohnbereich steht ein Doppelbett 180x200 mit 2 einzelnen Matratzen. Die kleine Küche ist komplett ausgestattet und zum Wohnraum hin offen. Bettwäsche und Handtücher wären bitte mitzubringen. Alle unsere Objekte sind Nichtraucherwohnungen. WLAN ist nicht verfügbar. Hund auf Anfrage Das Schwimmbad ist im Herbst 3 Wochen geschlossen!

## Ausstattung Zimmer

Größe: 50 qm  
 Belegung max.: 4  
 Anzahl Schlafzimmer: 1  
 Tiere willkommen: ja  
 Nichtraucher: ja  
 Waschmaschine: ja

### Hinweise zu Haustieren

1 Hund ist nach Absprache erlaubt und kostenpflichtig.

Hunde sind bitte anzuleinen und dürfen vom 1.April bis 1.November nicht an den gebührenpflichtigen Strand.

**Allgemein:** Balkon, Doppelbett, Fahrstuhl/Aufzug, Heizung, Nichtraucher, Nichtraucherhaus

**Außenanlage:** Parkplatz

**Küche:** Backofen, Gefriermöglichkeit, Küche (offen), Kühlschrank, Mikrowelle

**Sanitär:** Bad/WC

**Service:** Tiere willkommen, Trockner, Waschmaschine

**Technik:** CD-Player, Kabel/Sat, TV - Flachbild

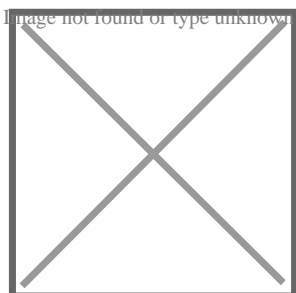
## So haben Gäste nach ihrem Aufenthalt bewertet

5 von max. 6 Punkten bei 1 Bewertung

Punkte	1	2	3	4	5	6
Ausstattung Zimmer/Fewo	●	●	●	●	●	
Sauberkeit	●	●	●	●	●	
Service & Freundlichkeit	●	●	●	●	●	●
Lage der Unterkunft (wie beschrieben)	●	●	●	●	●	●
Beschreibung entsprach der Unterkunft	●	●	●	●	●	●
Preis-Leistung	●	●	●	●	●	
Empfehlenswert						

## Allgemeine Lageinformationen

Die Ferienwohnungen liegen in der Apartmentanlage Panoramic (Pfungstberg 2-6) in Sierksdorf. Sierksdorf liegt direkt am Meer mit Sandstrand in herrlicher Süd-Ost-Lage und Blick über die Lübecker Bucht. Hier können Sie an der Steilküste und am Strand spazieren gehen oder mit dem Rad das Hinterland erkunden und in den Hof-Cafes dicke Tortenstücke verzehren. Wer lieber ein Fischbrötchen mag, radelt an der Küste entlang bis zum Niendorfer Hafen. Es lohnt sich auch ein Besuch im Sierksdorfer Hansa-Park. Die ca. 15-20 km entfernte Holsteinische Schweiz lockt mit ihrer abwechslungsreichen Seenlandschaft und die Hansestadt Lübeck (30 km) mit dem berühmten Lübecker Marzipan. Besuchen Sie die Nachbarorte Grömitz bis Travemünde, jeder Ort hier ist interessant hat etwas anderes zu bieten.



# Entfernungen

---

Arzt: 500 m

Autobahn: 3 km

Badestelle/Gewässer: 500 m

Bäcker: 3 km

Bahnhof: 500 m

Geldautomaten/Bank: 3 km

Bushaltestelle: 500 m

Flughafen: 90 km

Freizeitpark: 500 m

Golfplatz: 12 km

Krankenhaus/Klinik: 9 km

Radweg: 100 m

Restaurant: 3 km

Schwimm-/Spaßbad: 300 m

Strand: 500 m

Supermarkt: 3 km

Therme: 9 km

Tourist-Information: 500 m

Wanderweg: 100 m

Objekt ID: 130351